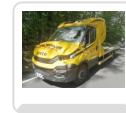
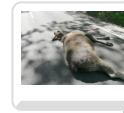


## UWAGA NA DROGACH NA DZIKIE ZWIERZĘTA

Data publikacji 07.05.2018

**Policjanci apelują do kierowców o zachowanie szczególnej ostrożności w okolicach lasów, ale także łąk i pól, gdzie na drogę często wychodzą dzikie zwierzęta. Nie wszyscy kierowcy pamiętają o tym, że wjeżdżając w tereny leśne muszą zachować szczególną ostrożność, bo może ich na drodze spotkać niemiła niespodzianka. Na jezdni mogą wybiec dzikie zwierzęta. Przy zbyt dużej prędkości prowadzący auto może nie zdążyć zareagować. Policjanci apelują o zachowanie rozwagi przez kierujących. Tylko w ten weekend na terenie powiatu kozienickiego doszło do dwóch zdarzeń drogowych z udziałem dzikich zwierząt.**

W sobotę tuż po godz. 20 na drodze wojewódzkiej 730 w miejscowości Nowa Wola (gmina Grabów nad Pilicą) doszło do kolizji drogowej z sarną. Zwierzę wbiegło pod nadjeżdżającą skodę, której kierującym był 20-letni mieszkaniec Warszawy. Mężczyzna był trzeźwy i na szczęście nic mu się nie stało. Sarna nie przeżyła. Do kolejnej niebezpiecznie wyglądającej kolizji doszło dzień później w tej samej miejscowości. Na drodze wojewódzkiej pod iveco wtargnął łoś. Mimo dużych uszkodzeń w aucie, 56-letni kierujący nie odniósł żadnych obrażeń ciała. Łoś został ranny i nie udało się go uratować.



Dzikie zwierzęta najbardziej aktywne są o zmierzchu i o świcie, kiedy spędzają czas na żerowaniu - to właśnie wtedy trzeba podróżować ze wzmożoną uwagą. Te dwa przypadki pokazują, że dzika zwierzyna leśna niejednokrotnie przemieszcza się przez drogi. Pamiętaj, zawsze dostosuj jazdę do warunków panujących na drodze oraz zwracaj uwagę na znaki informujące o możliwości napotkania na drodze zwierząt dzikich. Jazda z prędkością obowiązującą na danym obszarze daje możliwość wczesnej reakcji i uniknięcia zdarzenia.

Autor: mł. asp. Ilona Tarczyńska