

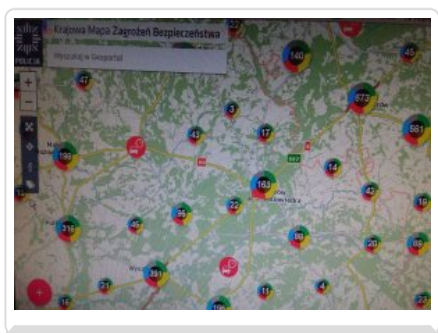
KPP W OSTROWI MAZOWIECKIEJ

<https://mazowiecka.policja.gov.pl/wor/dzialania-policji/aktualnosci/60678,Skorzystaj-z-Krajowej-Mapy-Zagrozen-Bezpieczenstwa-gdy-widzisz-zagrozenie-w-swoi.html>
2023-03-23, 22:11

SKORZYSTAJ Z KRAJOWEJ MAPY ZAGROŻEŃ BEZPIECZEŃSTWA GDY WIDZISZ ZAGROŻENIE W SWOIM OTOCZENIU

Data publikacji 04.11.2021

Mieszkańcy powiatu ostrowskiego mogą wpływać na swoje bezpieczeństwo za pomocą Krajowej Mapy Zagrożeń Bezpieczeństwa. Jeśli widzisz zagrożenie w Twoim otoczeniu- reaguj, zgłoś je poprzez Krajową Mapę Zagrożeń Bezpieczeństwa.



Krajowa Mapa Zagrożeń Bezpieczeństwa to narzędzie, mające służyć głównie poprawie bezpieczeństwa mieszkańców.

Warto podkreślić, że teraz także Ty, możesz mieć możliwość aktualizacji informacji na mapie. Za pomocą interaktywnej strony można przekazywać informacje o zagrożeniach występujących w Twojej okolicy. Następnie Policja będzie te sygnały weryfikować.

Krajowa Mapa Zagrożeń Bezpieczeństwa pozwoli na podniesienie poziomu bezpieczeństwa w miejscach wskazanych przez mieszkańców regionu.

Od początku 2021r. roku do 3 listopada b.r mieszkańcy powiatu ostrowskiego zgłosili 1022 zagrożenia z czego 69 stanowiło żart/pomyłkę, 614 zostało potwierdzonych (w tym 295 wyeliminowanych) a 332 niepotwierdzono.

Najczęściej zgłaszanymi zagrożeniami przez mieszkańców powiatu ostrowskiego były:

- przekraczanie dozwolonej prędkości - 361
- niewłaściwa infrastruktura drogowa - 312
- spożywanie alkoholu w miejscach niedozwolonych - 123
- nieprawidłowe parkowanie - 43
- wałęsające się bezpańskie psy - 42
- grupowanie się małych dzieci zagrożonych demoralizacją - 40

Za wszystkie zgłoszenia dziękujemy, cieszy fakt, że mieszkańcy powiatu ostrowskiego wiedzą, że bezpieczeństwo w najbliższym otoczeniu zależy również od nich.

Przypominamy, że aby zgłosić zagrożenie należy wejść na stronę internetową KPP w Ostrowi Mazowieckiej pod adresem <https://mazowiecka.policja.gov.pl/wor/> na której znajduje się baner, wystarczy na niego kliknąć i już możemy zgłosić zagrożenie na mapie.

Przekazanie tych informacji zajmuje tylko chwilę. W razie potrzeby można skorzystać z instrukcji obsługi. Zgłoszenie trafi do odpowiedniej komórki Policji.

Pamiętajmy, aby z mapy korzystać rozsądnie. Każde naniesione na mapę zagrożenie spowoduje odpowiednią reakcję Policji. Z jednego komputera można zgłosić jedno zagrożenie na dobę.

Nie zapominajmy, że zgłoszenia w ramach Krajowej Mapy Zagrożeń Bezpieczeństwa nie zastąpią potrzeby pilnej interwencji Policji gdy zagrożone jest życie lub zdrowie ludzkie. W tych przypadkach należy korzystać z numeru alarmowego 112.

mł.asp Marzena Laczowska