

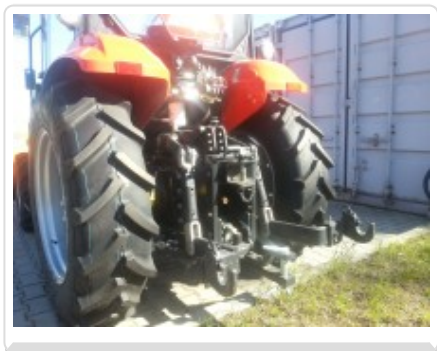
# KMP W OSTROŁĘCE

<https://mazowiecka.policja.gov.pl/wos/aktualnosci/30828,Rozpoczely-sie-prace-polowe-zachowajmy-ostroznosc-apel-ostroleciech-policjantow.html>  
2023-03-30, 06:00

## ROZPOCZĘŁY SIĘ PRACE POLOWE - ZACHOWAJMY OSTROŻNOŚĆ - APEL OSTROŁĘCKIECH POLICJANTÓW

Data publikacji 07.06.2019

**Wraz z nadejściem wiosny na drogach możemy zaobserwować coraz większy ruch sprzętu rolniczego. W związku z tym ostrołęccy policjanci apelują do wszystkich użytkowników dróg o zachowanie rozwagi, ostrożności oraz przestrzeganie przepisów ruchu drogowego. Zwracamy także dużą uwagę na dzieci. To my dorośli powinniśmy myśleć i za siebie i za nich. Nie zapominajmy, że niektóre prace są zarezerwowane tylko dla nas dorosłych.**



Choć na naszych drogach możemy spotkać coraz więcej nowego sprzętu rolniczego, to niestety policjanci ostrołęckiego wydziału ruchu drogowego wciąż zatrzymują tego rodzaju pojazdy, których stan techniczny zagraża bezpieczeństwu w ruchu drogowym. Często niesprawności np. w oświetleniu pojazdów, czy układzie hamulcowym są wręcz bagatelizowane przez kierujących poruszających się takimi pojazdami. W rzeczywistości mają one kluczowe znaczenie dla bezpieczeństwa. Niesprawny kierunkowskaz, czy też oświetlenie może być przyczyną tragedii, jaką niewątpliwie jest wypadek drogowy.

Podczas wyprzedzania sprzętu rolniczego zdecydowanie powinniśmy zmniejszyć prędkość, tak, aby w każdej chwili móc bezpiecznie zareagować.

Drugim zagrożeniem dla bezpieczeństwa są „rzeczy”, które zostają przez koła takich pojazdów naniesione na drogę. Musimy zdawać sobie sprawę, że nawierzchnia na którą naniesiona jest np. glina, czy piach jest bardzo zdradliwa i niebezpieczna. Dlatego zwracamy się również z apelem do rolników, aby zanim wyjadą z pola na drogę oczyścili koła swoich pojazdów. Zgodnie z art. 91 kodeksu wykroczeń za zanieczyszczenie drogi przewidziany jest mandat w wysokości do 200 złotych.

Często zdarza się, że już dzieci w wieku przedszkolnym potrafią uruchamiać maszyny rolnicze, niestety często takie postępowanie jest robione za przyzwoleniem rodziców. Małe dzieci muszą być świadome, iż są prace których wykonywać nie powinny, bo zwyczajnie do nich nie dorosły. Mają za mało sił, brakuje im wyobraźni, doświadczenia, nie potrafią właściwie ocenić niebezpieczeństwa, przewidzieć skutków swoich poczynań.

Aby uniknąć poważnych zdarzeń apelujemy, do rolników korzystających z maszyn rolniczych, aby pamiętali, że niestosowanie się do pewnych zasad oraz brak respektowania przepisów może doprowadzić do tragicznych w skutkach zdarzeń. Do kierujących pojazdami, aby pamiętali, że zwłaszcza w okresie wiosennym na drogach można często napotkać przemieszczające się maszyny rolnicze i by w związku z tym zachowali szczególną ostrożność. Pamiętajmy,

że przestrzeganie przepisów, wyobraźnia oraz wzajemny szacunek na drodze jest kluczem do bezpieczeństwa.

asp. Tomasz Żerański

KMP Ostrołęka