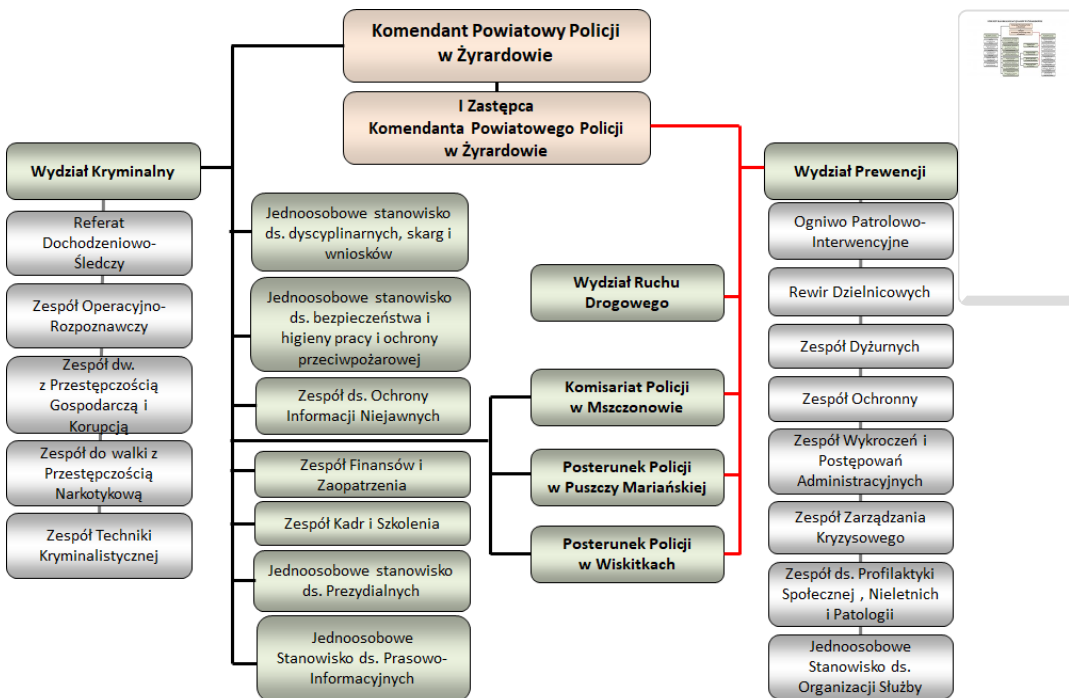


KPP W ŻYRARDOWIE

<https://mazowiecka.policja.gov.pl/wzy/informacje-1/struktura-kpp/334,Struktura-Komendy-Powiatowej-Policji-w-Zyrardowie.html>
2020-10-28, 00:43

STRUKTURA KOMENDY POWIATOWEJ POLICJI W ŻYRARDOWIE



Struktura organizacyjna Komendy Powiatowej Policji w Żyrardowie na dzień 22.09.2020 roku

Komendą Powiatową Policji w Żyrardowie kieruje Komendant Powiatowy Policji w Żyrardowie. Jest on przełożonym wszystkich policjantów i pracowników cywilnych pracujących na terenie podległym KPP Żyrardów. W Komendzie Powiatowej Policji w Żyrardowie jest również powołany I Zastępca Komendanta Powiatowego Policji w Żyrardowie, który nadzoruje w szczególności pracę Wydziału Ruchu Drogowego, Wydziału Prewencji w skład którego wchodzi Ogniwu Patrolowo-Interwencyjne, Rewir Dzielnicowych, Zespół Dyżurnych, Zespół Ochrony, Zespół Wykroczeń i Postępowań Administracyjnych, Zespół Zarządzania Kryzysowego, Zespół ds. Profilaktyki Społecznej, Nietletnich i Patologii, Jednosobowe Stanowisko ds. Organizacji Służby.

Komendant Powiatowy Policji w Żyrardowie wraz z I Zastępcą Komendanta Powiatowego Policji w Żyrardowie nadzorują pracę Komisarjatu Policji w Mszczonowie oraz dwóch jednostek organizacyjnych takich jak Posterunek Policji w Puszczy Mariańskiej i Posterunek Policji w Wiskitkach.

Komendant Powiatowy Policji w Żyrardowie nadzoruje pracę Wydziału Kryminalnego którego w skład wchodzi Referat Dochodzeniowo-Sledczy, Zespół Operacyjno-Rozpoznawczy, Zespół dw. z przepęcznością Gospodarczą i Korupcją, Zespół do walki z Przepęcznością Narkotykową i Zespół Techniki Kryminalistycznej. Komendant nadzoruje również pracę stanowisk samodzielnych w skład w których wchodzi Jednosobowe stanowisko ds. dyscyplinarnych, skarg i wniosków,

Jednoosobowe stanowisko ds. bezpieczeństwa i higieny pracy i ochrony przeciwpożarowej, Zespół ds. ochrony Informacji Niejawnych, Zespół Finansów i Zaopatrzenia, Zespół Kadr i Szkoleń, Jednoosobowe Stanowisko ds. Prezydialnych oraz Jednoosobowe Stanowisko ds. Prasowo-Informacyjnych.